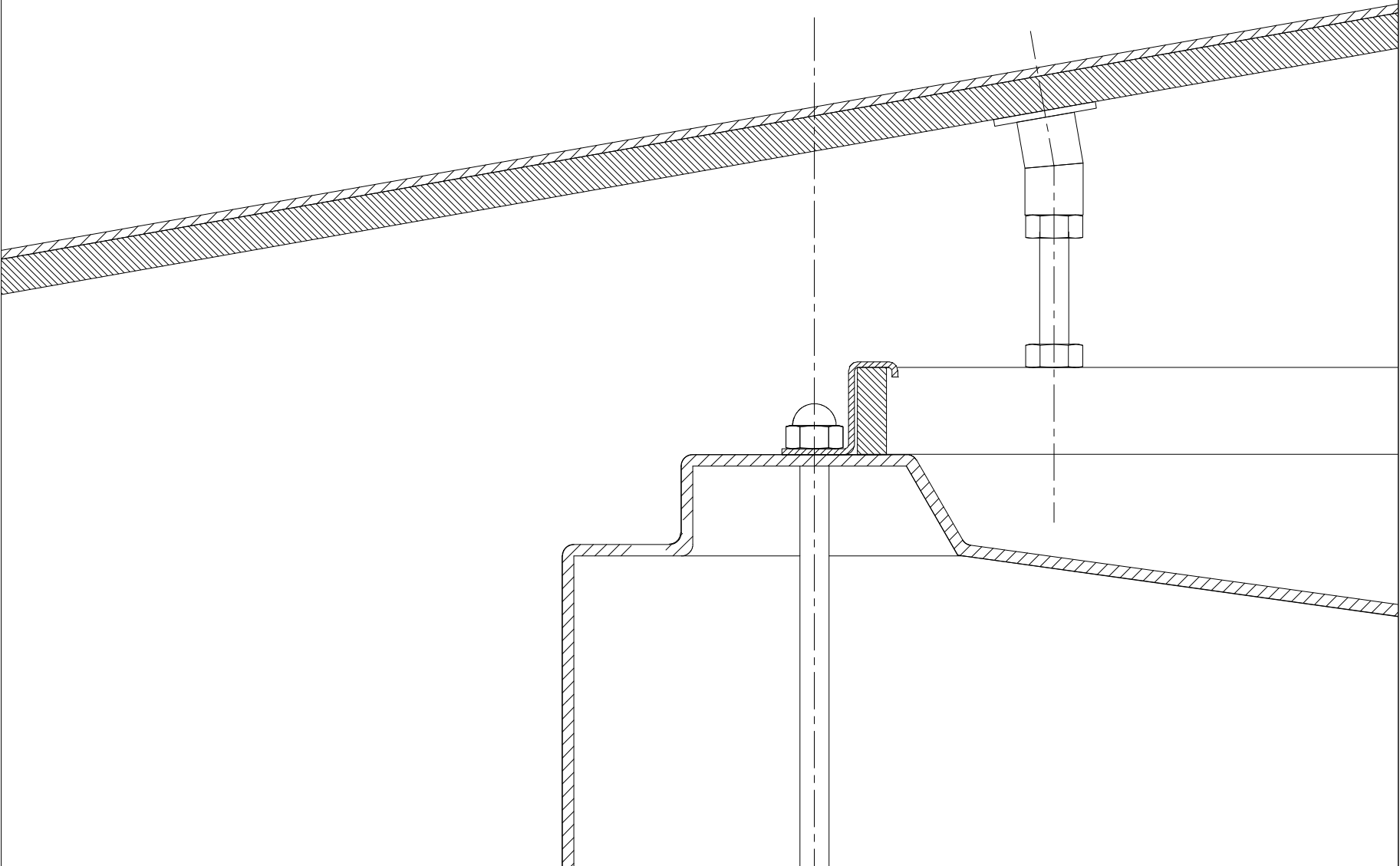
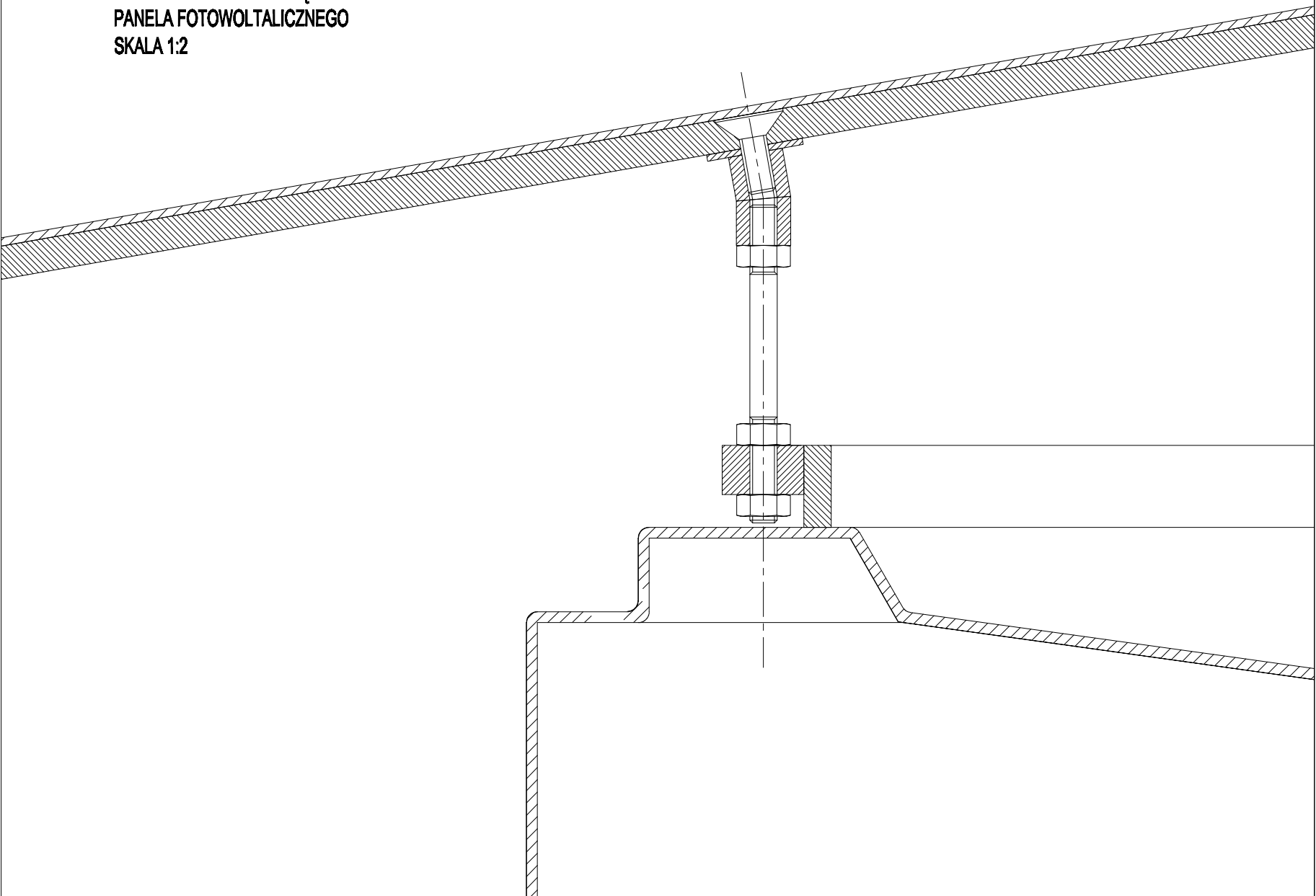


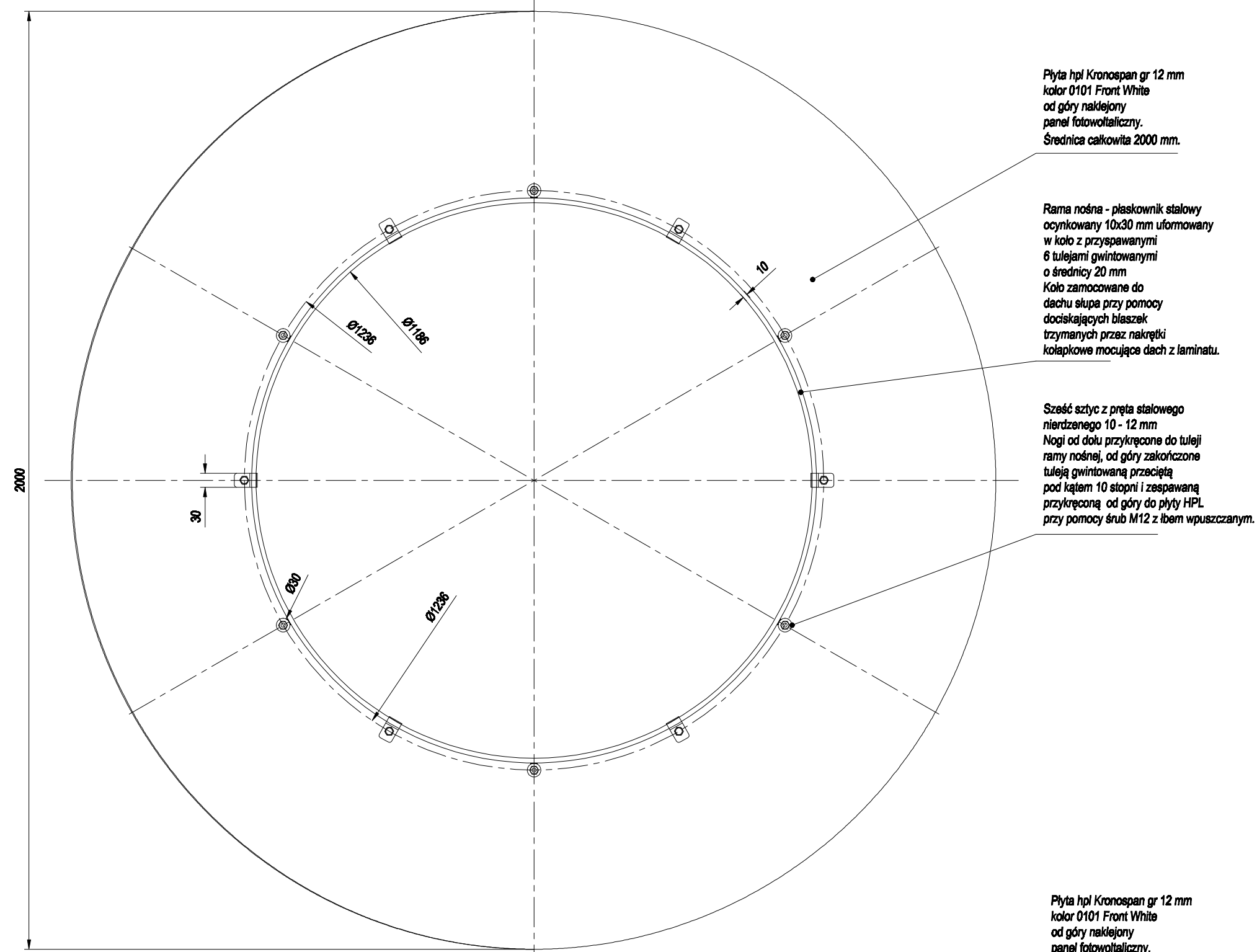
PRZĘKRÓJ PRZĘZ MIEJSCE
MONTAŻU DO DACHU RAMY
PANELA FOTOWOLTALICZNEGO
SKALA 1:2



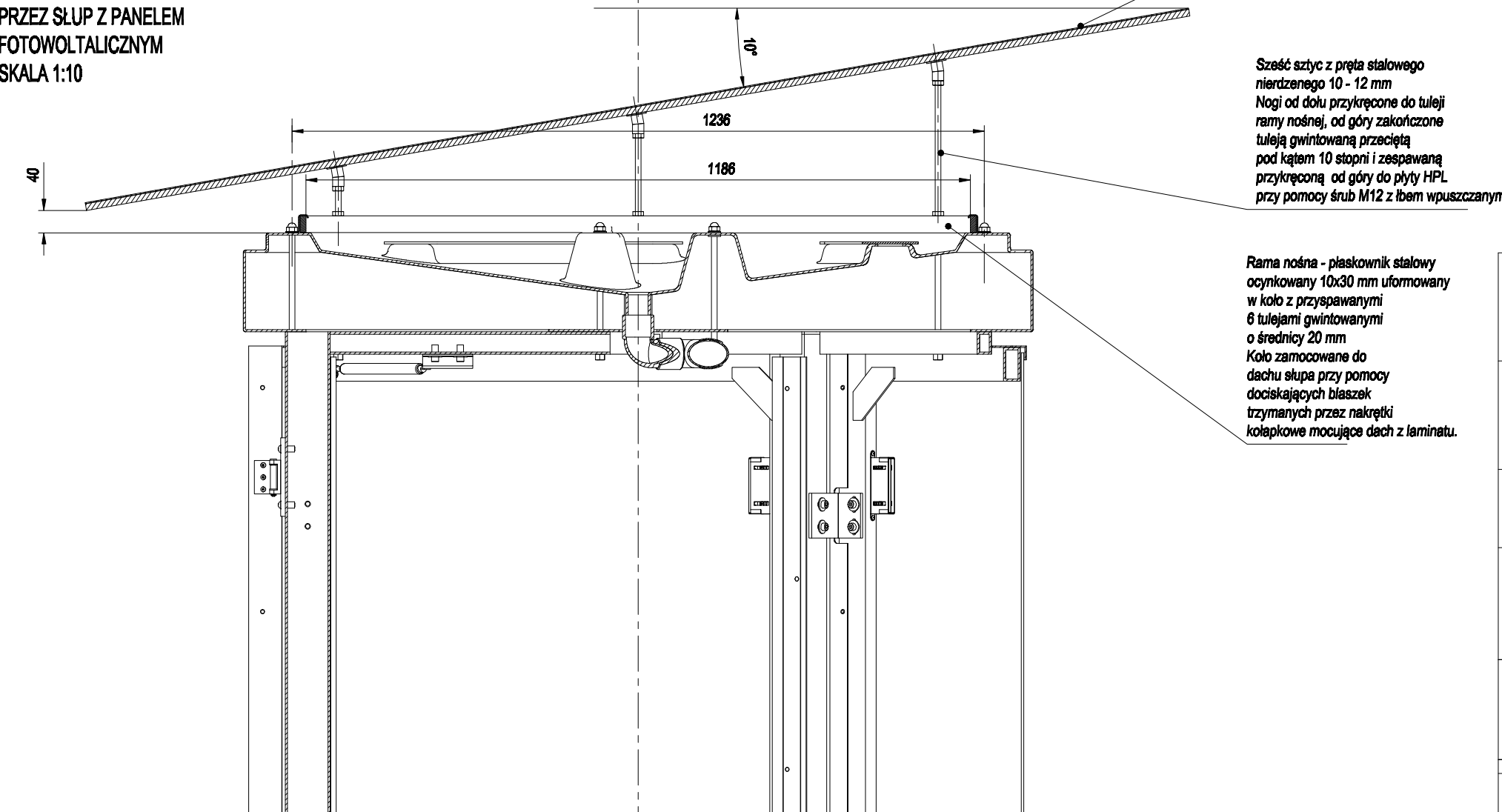
PRZĘKRÓJ PRZĘZ SZTYCĘ
PANELA FOTOWOLTALICZNEGO
SKALA 1:2



WIDOK OD DOŁU
PANELA FOTOWOLTALICZNEGO
WRAZ Z PUNKTAMI MONTAŻU NA DACHU SŁUPA
SKALA 1:10



PRZĘKRÓJ
PRZĘZ SŁUP Z PANELEM
FOTOWOLTALICZNYM
SKALA 1:10



TEMAT: ADAPTACJA SŁUPA KONSERWATORSKIEGO - ZASILANIE PANELEM FOTOWOLTALICZNYM		
ZAMAWIAJĄCY: WAREXPO SP Z O.O. 00-340 Warszawa ul. Oboźna 1a tel. +48 22 841 69 91		
FAZA: PROJEKT WYKONAWCZY		
BIURO PROJEKTOWE: TOWARZYSTWO PROJEKTOWE S.C. M.Górnicki, G.Nieński, J.Porębski 00-634 Warszawa ul. Jaworczyńska 8 lok. 7 tel. 602 606 538, 608 466 766, email: tope@tope.pl		
TREŚĆ RYSUNKU: WIDOKI PANELA OD DOŁU I PRZĘKRÓJ		
SKALA:	DATA:	NR RYS.:
1:2 , 1:10	16.07.2018	01